



의정부문화역
이음

의정부문화역 - 이음 공간 사용 가이드



의정부문화재단
UIJEONGBU CULTURAL FOUNDATION

목 차

1. 공간 개요	3
2. 모듬홀	4
3. 화음홀	6
4. 이음갤러리	7
5. 미팅룸	7
6. 장비 반입구	8
7. 기타 유의사항	9
※ 붙임 : 공간별 평면도 모음	10

1

공간 개요

□ 공간 소개

- 공간명 : 의정부문화역 이음 (의정부시 평화로 525, 의정부민자역사 3층)
- 운영시간 : 화요일~토요일 9:00~20:30 (일, 월, 공휴일, 재단휴일 휴관)

대관공간	모듬홀	이음라운지	화음홀	이음갤러리	미팅룸
공간사진					
주요용도	행사, 포럼 등	-	연습실	전시실	회의실
수용인원	150명	30명	30명	100명	최소 4명 ~ 12명
면적	약 72평 (264.5㎡)	약 50평 (165㎡)	약 46평 (152.83㎡)	약 91평 (302.2㎡)	약 9평 (29.7㎡)
구비물품	영상LED, 음향장비, 테이블, 의자	-	전신거울, 음향장비, 업라이트 피아노	전시용 레일등, 테이블, 의자	TV모니터, 테이블, 의자, 화이트보드

* 이음라운지는 모듬홀 대관 대상자에 한해서 대관 가능

□ 대관 가능 시간

구분	대관시간	
운영시간	전일 ①	09:00 ~ 22:00 (모듬홀)
	전일 ②	09:00 ~ 20:30 (이음갤러리, 화음홀)
	오전	09:00 ~ 12:00
	오후	13:00 ~ 17:00
	야간	18:00 ~ 20:30 (이음갤러리, 화음홀) / 18:00 ~ 22:00 (모듬홀)

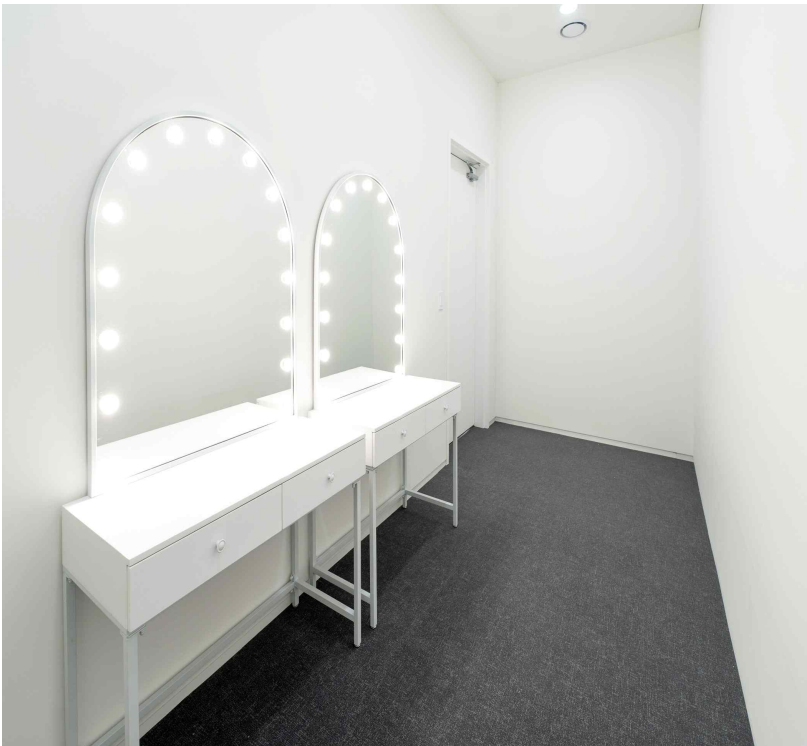
* 대관시간 중 12:00~13:00, 17:00~18:00는 대관 신청 불가 (이음갤러리 및 전일 대관 제외)





모듬홀

- W 14 X D 16.8 X H 3.16m (약 72평)
- 무대 W 900 X D 410 X H 40cm
- 영상 LED(2246 X 720)
- 개별 냉난방 시스템
- 접이식 책상 (30)
- 바퀴형 접이식 의자 (150)
- 수용인원
 - : 의자만 사용 시 최대 150명
 - : 의자, 테이블 동시 사용 시 최대 80명
(테이블 30개 x 2명 = 60명)



모듬홀 대기실

- W 5.3 X D 2m
- 개별 냉난방 시스템
- 화장대 (2)
- 접이식 의자 (4)

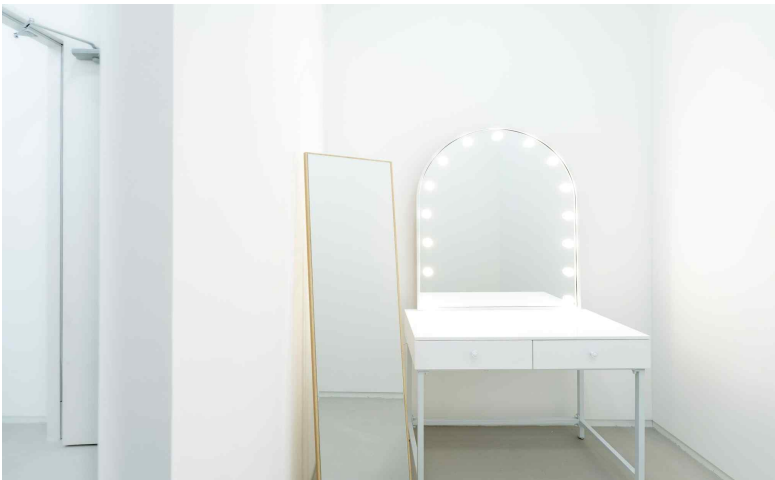
[표] 모듬홀 기자재 보유 목록

구분	장비명	품명	규격	수량	비고	
1	영상	대형LED		W 7.8 X H 2.5m	1	배경화면 파일 권장사이즈 8,534 X 2,667px
2		HDMI케이블		3m / 1m	2	1EA 고정형
3	음향	메인 스피커	wx12 (POWERED)	W 38 X D 35cm H 68cm	2	총 높이 약 190m
4		메인 서브우퍼	ws18s (POWERED)	W 51 X D 65cm H 66cm	2	
5		모니터 스피커	WK mmk2	W 63 X D 40cm H 32cm	2	12INCH
6		앰프	WA-800	800w	1	
7		메인 믹서	WMX1610F	16ch	1	
8		무선 핸드마이크	Robenson rms-911	-	4	
			Shure BLX4R	-	2	
9		유선 핸드마이크	Shure beta 58a	-	2	
			Shure sm58	-	1	
10		마이크 스탠드		Long	4	
11		자바라 스탠드		Short	2	
12		DI-BOX	alctron di2200n	ACTIVE(Mono)	2	
13		XLR 케이블		-	5	
14		5.5-AUX 케이블		2m	1	
15		3.5-AUX 케이블		1m/5m	2	
16	기타	바퀴형 접이식 테이블		W 150 X D 45cm H 73.5cm	30	
17		바퀴형 접이식 의자		W 54 X D 48cm H 84cm	150	
18		포디움		H 120 cm	2	
19		보면대		W:50cm / H:110cm	7	최대 높이 110cm



화음홀

- W 13 X D 9 X H 3m (약 46평)
- 개별 냉난방 시스템
- 음향 PA SYSTEM
- 피아노 (1)
- 보면대 (10)
- 접이식 책상 (2)
- 접이식 의자 (15)
- 쓰레기통 (1)

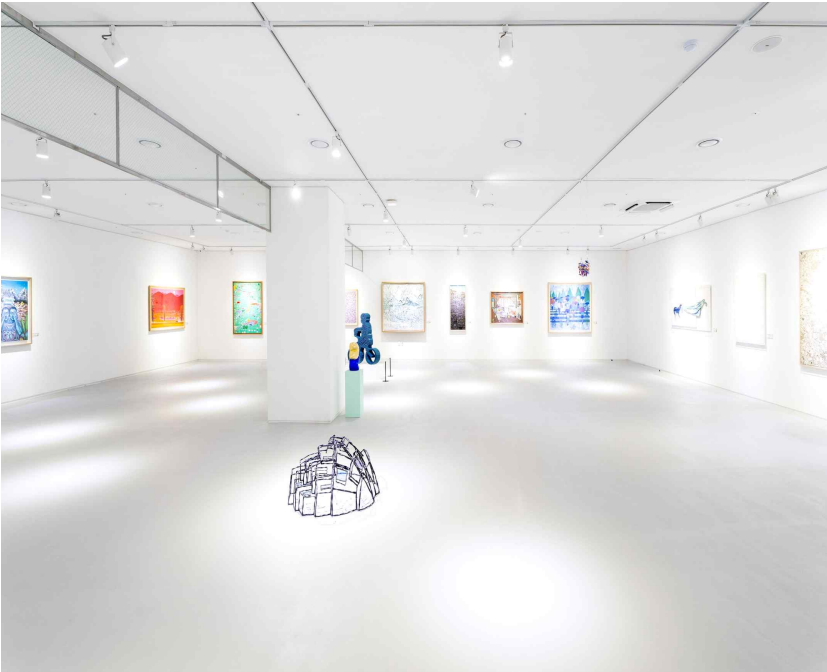


화음홀 대기실 (2개소)

- W 2.6 x D 3.6m
- 남녀 개별 대기실
- 개별 냉난방 시스템
- 거울 (2)
- 화장대 (2)
- 접이식 의자 (4)

[표] 화음홀 기자재 보유 목록

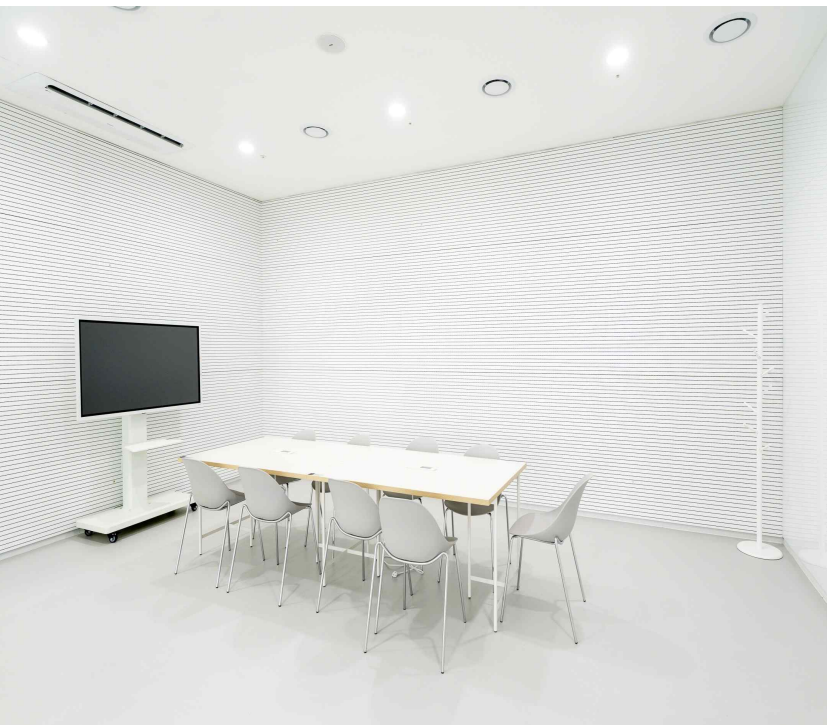
	품목명	규격	수량	비고
1	AM-CF80P 파워드 믹서 (E3 AUDIO)	40 x 35cm	1	
2	3.5 Y Aux line	10m	1	
3	유선마이크 (KP-501M)	-	1	스위치형
4	AGE WP12 파워드 스피커	W 40 X 60 X H 200cm	2	
5	피아노	W 145 X 63 X H 120cm	1	영창
6	보면대	W:50cm / H:110cm	18	최대 높이 110cm
7	NL4	10m/15m	2	10m:1개/15m:1개
	XLR	15m	1	마이크용



이음갤러리

- W 17.6 X D 19 X H 3.2m(약 91평)
- 와이어 줄(100)

* 공간 사용 후 반드시 원상복구
해야하며, 사용하신 와이어 줄은
반드시 반납 부탁드립니다.



미팅룸(약 9평)

- 바퀴형 접이식 테이블 (2)
- 의자 (12)
- 이동식 스마트 모니터 (1)
- 행거 (1)
- 소화기 (1)

* 예약 시 유의사항

- : 최소 4명부터 12명 예약 가능
- : 네이버 예약시스템으로 예약 후 이용가능

신청방법 : 네이버 검색창에
'의정부문화역 이음' 검색 후 예약신청

6 장비 반입구

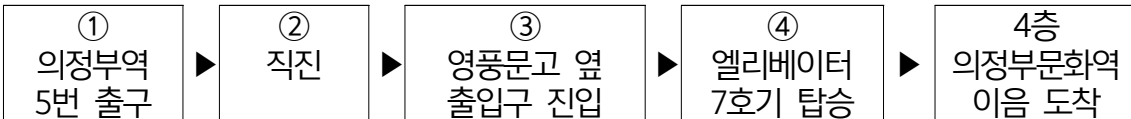
□ 에스컬레이터로 접근하는 방법

○ 의정부역 4,5,6 출구방향으로 나와, 스토리웨이 편의점 옆 이음 검은색 출입구로 진입



□ 엘리베이터(7호기)로 접근하는 방법 (골차 등 이용 가능)

○ 엘리베이터 수용 규모 : 17인승, 최대 1150kg (W 100 X H 210 X D 140cm)



□ 공간사용 주의사항

○ 홍보물, 유도표시 비치 관련

- 의정부문화역 이음 내에는 대관 담당자와 사전협의 후 배너/홍보물 비치가 가능하나, 의정부역사 내 설치는 불가능 합니다.

○ LED 광고판 사용 관련

- 의정부문화역 이음 입구, 모뎀홀 입구에 LED광고판 2조가 있으며 대관 시 사용 가능합니다.
- 대관 담당자와 사전협의 후 LED광고판에 띄울 JPG파일(1,000 X 2,000px)을 대관 1일 전까지 ccity_ujb@naver.com으로 발송해주세요.

○ 이음 게시판 사용 관련

- 게시판의 홍보물은 내부 심의를 거쳐 기재됩니다. 무단 부착 시 철거될 수 있음을 안내드립니다.

○ 기타 주의사항

대관 시간	행사 준비, 셋업, 리허설, 철수 시간까지 모두 고려하여 대관 시간을 신청해주세요. - 대관신청 시간에 맞추어 공간을 개방해드리며, 일찍 개방은 불가능합니다.
장비 사용	사전협의 되지 않은 장비 사용은 불가능합니다. 담당자와 협의 후 진행해주세요. - 기자재 보유 목록에 없는 기자재와 소모품은 빌려드리지 않습니다.
공간 내 취식 관련	모뎀홀, 화음홀, 미팅룸, 갤러리 내에 취식 불가능합니다. - 케이터링 관련은 별도 문의 부탁드립니다.
공간 원상복구	사용한 엘리베이터, 대관 공간은 사용한 후 깨끗하게 청소해 주세요.
쓰레기 배출	대관 후 발생한 쓰레기는 대관팀이 직접 수거하여 배출합니다.
주차 안내	별도의 주차장이 마련되어있지 않습니다. 인근 공용주차장을 이용해주세요.

□ 기타 부대시설

- Wifi) ID : IEUM / 비밀번호 : 0318505172!
- 화장실 위치) 예술담장 뒤편 (3page 공간구성도 참고)
- 정수기 위치) 모뎀홀 입구 옆 커튼 공유 주방 내 정수기 사용

□ 기타문의

- T. 031-850-5183. 5185 (화 ~ 토 09:00 ~ 18:00 / 점심시간 12:00 ~ 13:00 제외)

